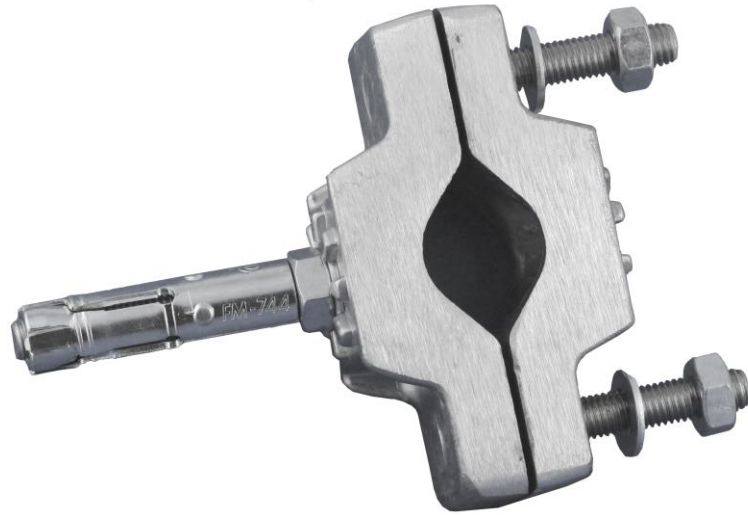


## Fiche technique FT-94152

PARFIXM46 :. Collier de fixation avec cheville mécanique.



### Désignation

Patte de fixation pour pointe Defystorm seule ou avec mât rallonge sur support plat vertical existant sans déport. Possibilité de rotation des brides avant serrage.

Note : espacement des fixations de 50cm minimum pour un ensemble de longueur 4m, espacement minimum de 1m pour un ensemble de longueur totale 9m maximum.

### Caractéristiques

Brides fonderie d'aluminium

Cheville mécanique Ø16

Visserie M10 acier inox

entraxe support/mât: 40mm

Serrage tubes Ø28 à 50mm

Poids 1.1kg / unité